



LE "DERNY"

Breveté S.G.D.G. — Modèles déposés

Un merveilleux engin utilitaire et de tourisme

Simple - Sûr - Rapide - Sportif - Economique

LE DERNY est l'heureuse conjugaison du moteur mécanique et du moteur humain. Il n'exige ni permis de conduire, ni limite d'âge. Sa consommation est infime et tout cycliste pourra, avec un « Derny », se déplacer avec souplesse et rapidité, même en montagne, et augmenter son rayon d'action dans des proportions qui lui étaient précédemment interdites, et cela sans aléas, même avec des bagages.

RESISTANCE : L'établissement de tous les organes a été l'objet d'études judicieuses. Le cadre, notamment, a été établi d'une manière qui lui assure une super-résistance, en vue d'un usage utilitaire ou de grand tourisme.

LE MOTEUR est du type 2 temps qui a fait ses preuves dans toutes les courses où il a été engagé. Il ne nécessite aucun réglage, ni aucune connaissance spéciale.

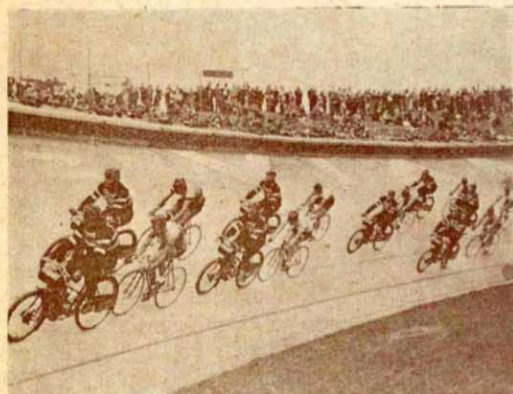
« Quand à la souplesse du moteur, soulagé par le pédalage, elle est extraordinaire. Les allures les plus faibles, sont permises et la vitesse maximum est légèrement supérieure à 70 kmh., ce qui revient à dire que l'engin ne fonctionnera presque jamais à plein rendement, conservant ainsi une réserve de puissance constituant un sûr garant contre l'usure prématurée des organes. Ne parlons pas de la maniabilité, elle est parfaite. »

Claude TILLET



En haut à gauche
Participant au Boi d'Or des
motos, Mabillat, avec son
Derny (seul de sa cylindrée)
couvre, chaîne de pédalage
retirée, près de 1.200 kms
dans les 24 heures.

Dans la course Bordeaux-Paris, les Derny
obtiennent toujours le plus éclatant succès.



Sur toutes les pistes de France et de l'Etranger,
le Derny est devenu l'engin d'entraînement idéal.

On ne peut du reste que citer quelques-uns des extraits de Presse qui ont jugé le DERNY pendant la période qui a précédé sa fabrication en série, laquelle n'a commencée que lorsque les expériences les plus sévères ont été subies et couronnées d'un succès éclatant.

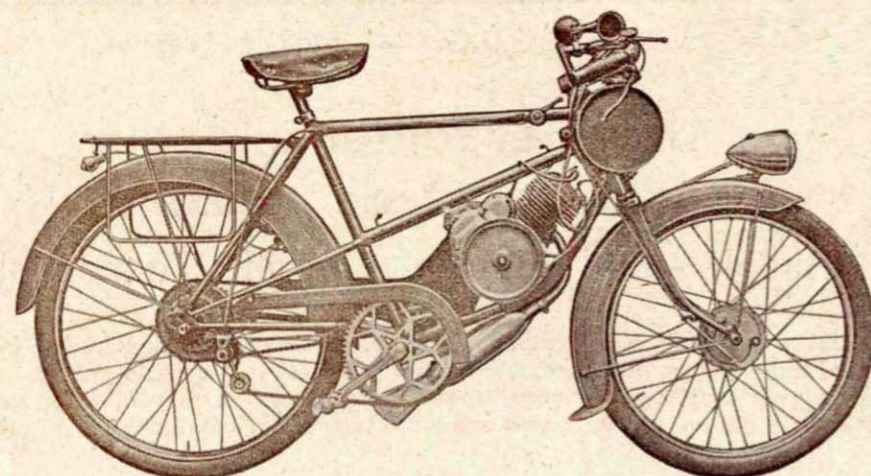
Le "DERNY" - 181 Av. du Gl. Michel Bizot - PARIS (12°)

R. C. Seine N° 277.266 B
Chèques Postaux N° 2269-53

Société Anonyme Derny-Motor
au Capital de 4.000.000 de francs

Téléphone
DIDEROT 76-01

LE CYCLOMOTEUR DERNY



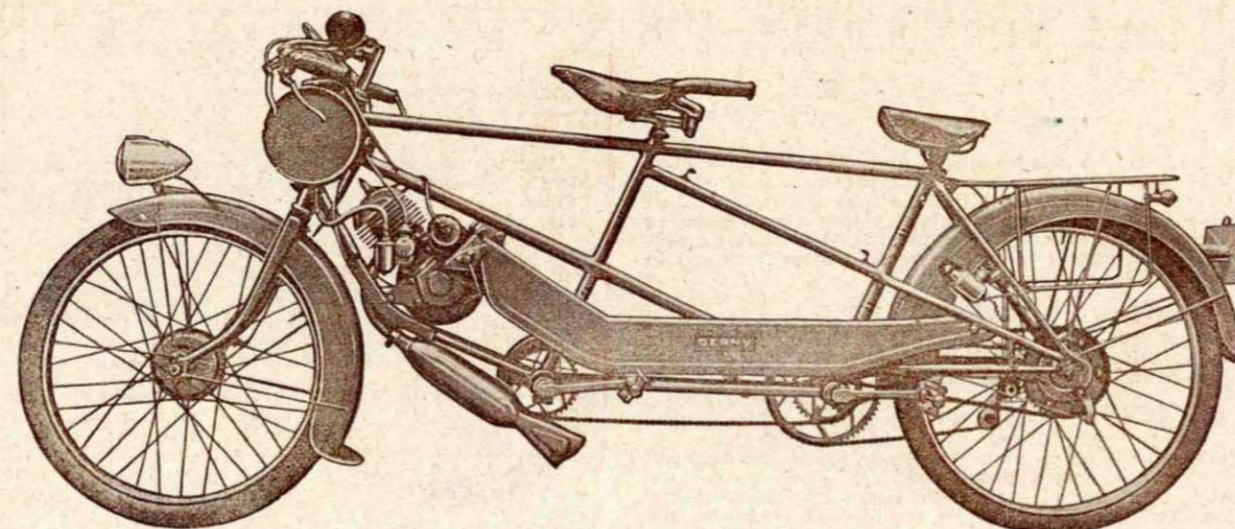
NOUVEAU MODELE. — Moteur 2 temps. Cylindrée : 98 cm³. Allumage par magnéto. Changement de vitesse incorporé dans le bloc. Embrayage très doux. 2 vitesses et point mort. Silencieux. Deux freins sur moyeux, avec nouveau dispositif de moyeu arrière. Pneumatiques confort renforcés. Garde-boue très enveloppants. Réservoir contenance 5 litres 1/2. Selle spéciale renforcée. Carter et pare-golf spécial. Dérailleur « Cyclo » avec roue libre 3 vitesses spéciale brevetée. Porte-bagages renforcé permettant d'adapter des sacoches. Couleur à la demande.

Poids : 38 kilogs environ

En suppléments facultatifs :
Fourche télescopique chromée, compteur de vitesse spécial, béquille supportant l'arrière, sacoches spéciales toile ou cuir pour porte-bagages, sacoches cuir pour outillage, réservoir supplémentaire, protège-carburateur.

CARACTERISTIQUES DU MOTEUR	
Alésage	50 mm.
Course	50 mm.
Vitesse de régime.	2.400 t.m.
Puissance au frein	2 CV
Puissance fiscale	1 CV
Pneumatiques AV.	600 x 55 C
AR.	650 x 50 B

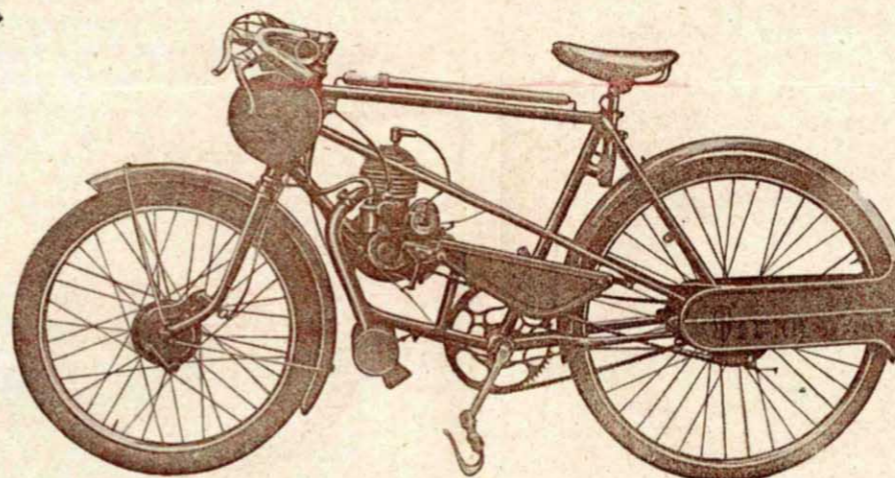
LE CYCLOTANDEM "DERNY"



NOUVEAU MODELE. — Moteur 2 temps. Cylindrée 98 cm³. Allumage par magnéto. Changement de vitesse incorporé dans le bloc. Embrayage très doux. 2 vitesses et point mort. Silencieux. Deux freins sur moyeux, avec nouveau dispositif de moyeu arrière. Pneumatiques confort renforcés. Garde-boue très enveloppants. Réservoir contenance 5 litres 1/2. Selles spéciales renforcées. Carters et pare-golf spécial. Dérailleur « Cyclo » avec roue libre 3 vitesses spéciale brevetée. Porte-bagages renforcé permettant d'adapter des sacoches. Couleur à la demande.

Poids : 48 kilogs environ

LE DERNY D'ENTRAINEMENT TYPE "BORDEAUX-PARIS"



Entièrement conforme aux règlements de **La Fédération Française de Cyclisme**. Cadre spécial « Bordeaux-Paris », tube vertical pour fixation de la tige de selle. Moteur 2 temps, à double tubulure d'échappement. Cylindrée 98 cm³. Allumage par magnéto. Changement de vitesse incorporé dans le bloc. Embrayage très doux. Deux vitesses et point mort. Silencieux. Deux freins sur moyeux. Pneumatiques renforcés. Garde-boue avec tôles de protection latérales permettant inscriptions publicitaires. Réservoir contenant 6 litres. Couleur à la demande. Carter chaîne moteur

Le DERNY sous toutes ses formes est breveté. Les modèles sont notre propriété et déposés conformément à la loi. Le DERNY est français et fabriqué exclusivement avec des pièces françaises.

Le "DERNY" est merveilleusement stable

Le DERNY naviguant sur la pellicule dérapante de la grande route s'est conduit comme un grand. Dans les descentes très rapides de la vallée de Chevreuse, le léger engin gobait les virages bombés à 70 à l'heure, l'eau giclant de partout.

Jacques GODDET

Le bel avenir du tandem "DERNY"

Le tandem DERNY deviendra vite la voiture populaire, car il permettra de grands déplacements sans fatigue. Que de belles excursions à faire avec un tandem DERNY... Le rayon d'action sera considérablement augmenté.

Jean LEULLIOT

Le vélo de l'avenir

Le public fut émerveillé de voir ce grand sportif aux cheveux blancs évoluer devant lui à soixante à l'heure et plus, avec une aisance qui en dit plus long que tous les discours sur l'impression de maniabilité, d'assiette, d'absolue sécurité, de confort même laissée par l'admirable petit engin qui, d'ores et déjà, recule — et de loin — les limites des possibilités du cyclisme, de ce cyclomoteur qui, demain, sillonnera nos routes à des milliers d'exemplaires parce que la révélation d'aujourd'hui, c'est, n'en doutez pas, le vélo de l'avenir.

A. PAPET

Le "DERNY" et le tourisme

Peut-on concevoir le prodigieux développement du tourisme auquel nous allons assister ? Bien des cyclotouristes qu'effraient les longues balades, parce que ne possédant que de faibles moyens physiques, vont pouvoir envisager de longues randonnées. L'on pourra sur ce robuste vélo qu'épaule un léger moteur, ne plus se soucier du bagage indispensable ; il n'y aura plus à renoncer à cet exercice merveilleux de la pédale qui accorde joie et santé pour pouvoir aller vite et loin, puisque dorénavant en employant intelligemment un formidable « braquet », on atteindra des vitesses interdites, même au grand as du vélo.

Paul ESPEIT

Le "DERNY" est une bicyclette

Du point de vue utilitaire, le champ du DERNY est extrêmement vaste ? Songeons que le simple appoint d'un léger moteur met entre les jambes de quiconque et quel que soit son âge, une bicyclette qu'il pourra conduire en pédalant à toutes les allures et aussi loin que bon lui semblera... C'est pourquoi dans son emploi journalier, le cyclomoteur DERNY doit obtenir un grand succès et celui qui le chevauche en sportif, en tourisme, en promeneur, en travailleur, doit être considéré comme cycliste et non comme un motocycliste.

René CHESAL

NOTRE SYSTEME DERNY constitue un ensemble complet et n'est pas adaptable à une bicyclette ou un tandem ordinaires. Il n'est pas vendu de moteurs séparément

Notice sur le "DERNY" et le "DERNY-TANDEM"

Brevetés S.G.D.G. — Modèles déposés

Depuis longtemps les usagers du cyclisme révalent d'une bicyclette qui leur permettrait de pédaler sans effort.

La Société « DERNY-MOTOR » a matérialisé ce rêve en réalisant après de nombreux et patientes recherches, ce que bien des constructeurs avaient tenté de faire : conjugaison du moteur mécanique et du moteur humain : le « DERNY ».

Qu'est-ce que le « DERNY » ?

C'est l'application d'une formule nouvelle à la bicyclette et la réalisation d'un engin maniable, sûr, agréable, simple, rapide, sportif, économique.

Le « DERNY » est maniable !

A peine plus lourd qu'une bicyclette ordinaire, le « DERNY » en conserve tous les avantages de maniabilité, lesquels sont d'ailleurs considérablement accrus ; en effet, le moteur et le réservoir placés à l'avant viennent équilibrer le poids humain. Il résulte de cet équilibre, une très grande facilité de direction, empêchant le dérapage, même par temps pluvieux. D'autre part, l'usager peut à chaque instant se servir du « DERNY » comme d'une simple bicyclette, en isolant le moteur par sa mise au point mort.

Le « DERNY » est sûr !

Le « DERNY » est doté d'un cadre spécial très renforcé, permettant les allures vives en toute sécurité ; en outre, l'usager est toujours maître de sa vitesse par suite de l'équilibrage parfait de sa machine, de ses deux freins sur tambour.

Dans les régions montagneuses où la bicyclette est trop pénible, la moto trop dangereuse, le « DERNY » s'impose.

Le « DERNY » est agréable !

Avec le « DERNY », on pédale d'une manière inconnue jusqu'à ce jour, en souplesse et sans effort, en « tournant rond », sans point mort, ce qui donne la sensation de se trouver dans une légère descente, car le moteur fait l'office d'un volant de grande dimension.

Toute machine rotative est munie d'un volant compensateur. Sur la bicyclette, cela n'existait pas, car c'était presque impossible ; le « DERNY » a résolu cette difficulté.

Le « DERNY » est simple !

Il suffit de mettre de l'huile dans l'essence et le moteur se chargera lui-même de graisser l'embrayage et la boîte de vitesse.

Le « DERNY » est rapide !

Le moteur aidera d'une façon considérable à atteindre la vitesse qu'on désire obtenir. La différence qui existe entre les moteurs utilisés pour les « DERNY » et les moteurs d'automobile consiste en ce que les premiers donnent toujours une puissance qui est proportionnelle à leur vitesse de rotation, alors que pour les moteurs d'automobiles, aucune puissance ne peut être obtenue au-dessous d'un certain régime qui, pour les voitures modernes, est toujours très élevé.

Pour le « DERNY », en deuxième vitesse, le moteur tournant 1.500 tours-minute, donne une puissance de 1/4 CV à la vitesse de 45 kms-heure.

Pour le démarrage, le moteur tournant lentement donne peu de puissance et la vitesse est augmentée parallèlement au pédalage. Plus on pédale vite, plus le moteur accroît sa vitesse de rotation et partant, sa puissance. Ceci explique qu'on peut obtenir avec le « DERNY » les allures les plus faibles, ainsi que les plus rapides, sans effort.

Pour la montagne, grâce à la première vitesse, qui est très démultipliée, le moteur donnera immédiatement à la vitesse de 25 kmh., sa pleine puissance, ce qui permet à l'usager de gravir les montées sans effort notable.

Le « DERNY » est sportif !

Le « DERNY » permet de faire de l'exercice seul ou à tandem en pédalant sans effort, même dans les côtes les plus aures, on n'éprouve aucune fatigue, car l'exercice rationnel et léger peut être réglé à la demande, par la manette des gaz.

Si on ne désire faire aucun effort, le « DERNY » assurera seul la traction, et comme les jambes suivront le rythme du moteur, on réalisera ainsi de la mécanothérapie qui conservera la souplesse des muscles.

Si on le désire, on peut accrocher une remorque, aussi bien au « DERNY » qu'au « DERNY-TANDEM » ; on peut donc faire du camping, aller à la pêche, à la chasse, faire de grandes randonnées et profiter pleinement de ses loisirs, car on arrive frais et dispos, sans fatigue à l'étape.

Le « DERNY » est économique !

La consommation est d'environ 1 litre 1/2 à 2 litres d'essence et de 80 grammes d'huile aux 100 kms pour le « DERNY-TANDEM ». C'est donc sans contredit, le moyen de locomotion le plus économique.

Pas de permis, pas de plaque, pas d'impôt, ce dernier étant, comme on le sait, incorporé dans le prix de l'essence.

L'entretien du « DERNY » est nul !

Entretien nul, le moteur ne fournissant en marche normale qu'une faible partie de sa puissance. Aidé par le pédalage, il ne fonctionne presque jamais à plein rendement. Le moteur se trouve donc ainsi à l'abri de l'usure prématurée. D'autre part, son cylindre d'aluminium chemisé nitruré permet, en cas d'usure, le remplacement de cette chemise qui est peu coûteuse et peut être remplacée en très peu de temps.

L'établissement de tous les organes a été l'objet d'études judicieuses, afin d'éviter tout entretien onéreux et assurer une super-résistance en vue d'un usage utilitaire ou de grand tourisme.

Le garage :

L'encombrement étant le même, on peut garer le « DERNY » ou le « DERNY-TANDEM » à l'endroit où l'on remise habituellement un vélo ou un tandem.

CONCLUSION

Les « DERNY » ont fait leurs preuves ; tous les journaux et tous les techniciens sont unanimes à reconnaître que ce sont des engins merveilleux. A peine créés, ils sont immédiatement adoptés pour l'entraînement dans les courses cyclistes ; dans Bordeaux-Paris, ils obtiennent un succès retentissant. Les « DERNY » courent sur tous les vélodromes de France et de l'Etranger, où ils font partout l'admiration du public en confirmant leurs brillantes qualités.

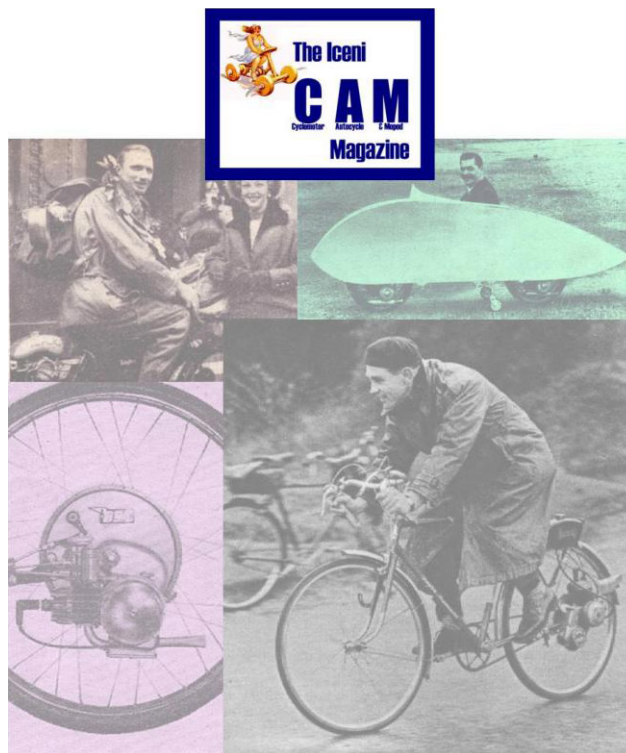
Ce n'est qu'après d'aussi sévères épreuves que les « DERNY » furent livrés au public ; de nombreuses références enthousiastes sont venues grossir ce brillant palmarès et tous les possesseurs de « DERNY » et de « DERNY-TANDEM » se déclarent enchantés de ces machines, qui leur procurent un agrément inconnu jusqu'à ce jour.

Le « DERNY » c'est la bicyclette de l'avenir

DEMANDEZ UN ESSAI A VOTRE MARCHAND
DE CYCLES HABITUEL OU A :

« DERNY-MOTOR », 181, av. du Gal Michel-Bizot, Paris-12^e

IceniCAM On-Line Library



www.icenicam.org.uk